



ESTADÍSTICAS DE EMPLEO DEL AYUNTAMIENTO DE NAVALCARNERO
CONCEJALÍA DE FORMACIÓN Y EMPLEO
Diciembre-2019

INFORME SOBRE EL DESEMPLEO EN EL MUNICIPIO DE NAVALCARNERO

En el mes de diciembre hemos logrado contener el aumento de desempleados en nuestra localidad. Aunque ha aumentado el número de desempleados varones, la cifra del desempleo femenino ha disminuido en la misma proporción. En cuanto a grupos de edad, los jóvenes y menores de 50 años han visto descender el número de desempleados aumentando levemente en los grupos de edad de mayores. El descenso se ha producido principalmente en el sector servicios y en aquellos que buscan su primer empleo.

La cifra de desempleados ha descendido en 54 personas durante el pasado año 2019.

Las ofertas presentadas ante nuestra Agencia de Colocación durante todo el año han superado el número de 170, logrando una inserción de al menos 10 personas. Por sexos, el número de mujeres desempleadas en todos los sectores en el municipio es de 1057, el 61,38%, mientras que los hombres suman un total de 665 –el 38,62%–, manteniendo así la constante que se reproduce en todo el país de una mayor tasa de desempleo femenino.

El número de contratos es el menor de todo el año, derivado quizás de que cada vez las empresas necesitan menos mano de obra ya que la contratación se va adecuando a las necesidades de su actividad y el dato de contratos indefinidos sigue siendo muy similar al de la serie histórica que estamos analizando,

El número de personas jóvenes desempleadas, sigue siendo elevado, aunque cuenten con políticas de empleo pensadas especialmente para ellos, siguen teniendo mucha dificultad a la hora de encontrar su primer empleo. Para ello es recomendable que los jóvenes que buscan activamente empleo se registren en el Sistema Nacional de Garantía Juvenil, con el fin de potenciar su inserción laboral, así como el paralelismo existente entre contratos y nivel de estudios, ya que los desempleados con estudios básicos tienen mucha más dificultad a la hora de encontrar empleo.

Como en otras ocasiones, conviene recordar que la formación de los trabajadores y desempleados cada vez es más importante para la consecución de un empleo y la estabilidad y carrera profesional de aquellos que ya lo tienen.

Es necesaria la acreditación de todos los conocimientos y experiencia profesional con la que se cuente, ya que para el ejercicio de muchas profesiones se requiere la certificación de la capacitación profesional.

**Evolución desempleados
por edad**

	dic-18	ene-19	feb-19	mar-19	abr-19	may-19	jun-19	jul-19	ago-19	sep-19	oct-19	nov-19	dic-19
Ambos sexos													
Variación mensual	#iREF!	20	-35	-16	-6	-6	-77	-18	34	-13	63	3	-1
Total edad	1774	1794	1759	1743	1737	1731	1654	1636	1670	1657	1720	1723	1722
Menores de 20	38	36	37	46	48	58	48	49	43	48	49	48	43
Menor 25 / 20-24	97	103	111	107	103	117	95	92	96	100	99	101	101
25-29	146	148	143	124	126	121	120	130	145	136	143	133	136
30-34	202	211	206	208	198	184	182	184	191	179	195	187	191
35-39	260	257	233	244	246	234	210	216	204	201	202	208	205
25-44 / 40-44	271	268	256	247	239	241	245	228	240	239	248	244	244
45-49	228	230	229	234	235	227	221	216	215	220	225	227	220
50-54	185	193	191	183	190	189	177	177	191	189	191	200	202
55-59	189	193	188	188	182	191	192	183	178	187	205	212	216
Mayor 44 / Más de 60	158	155	165	162	170	169	164	161	167	158	163	163	164
Hombres													
Variación mensual	#iREF!	8	-33	-16	6	7	-47	10	26	-16	19	-6	24
Total edad	683	691	658	642	648	655	608	618	644	628	647	641	665
Menores de 20	23	22	24	29	33	37	30	33	31	33	31	30	28
Menor 25 / 20-24	46	51	58	54	50	56	39	47	50	52	52	49	52
25-29	61	64	60	49	53	54	52	53	55	51	51	50	53
30-34	70	76	74	72	65	61	61	65	73	64	69	69	75
35-39	83	78	64	65	62	68	64	64	60	56	62	57	64
25-44 / 40-44	85	80	69	66	69	65	66	64	71	66	70	67	65
45-49	100	102	95	97	98	89	82	84	87	85	89	88	90
50-54	67	65	66	66	69	70	63	66	73	73	73	75	80
55-59	85	88	81	79	75	80	80	76	76	84	86	90	92
Mayor 44 / Más de 60	63	65	67	65	74	75	71	66	68	64	64	66	66
Mujeres													
Variación mensual	#iREF!	12	-2	0	-12	-13	-30	-28	8	3	44	9	-25
Total edad	1091	1103	1101	1101	1089	1076	1046	1018	1026	1029	1073	1082	1057
Menores de 20	15	14	13	17	15	21	18	16	12	15	18	18	15
Menor 25 / 20-24	51	52	53	53	53	61	56	45	46	48	47	52	49
25-29	85	84	83	75	73	67	68	77	90	85	92	83	83
30-34	132	135	132	136	133	123	121	119	118	115	126	118	116
35-39	177	179	169	179	184	166	146	152	144	145	140	151	141
25-44 / 40-44	186	188	187	181	170	176	179	164	169	173	178	177	179
45-49	128	128	134	137	137	138	139	132	128	135	136	139	130
50-54	118	128	125	117	121	119	114	111	118	116	118	125	122
55-59	104	105	107	109	107	111	112	107	102	103	119	122	124
Mayor 44 / Más de 60	95	90	98	97	96	94	93	95	99	94	99	97	98

Tasa de Paro

EPA Estado	14,45%	14,70%	14,02%	13,92%
EPA Cdad. Madrid	11,54%	11,70%	10,54%	10,26%
EPA Navacarnero	11,82%	11,22%	10,50%	10,55%

Evolución desempleados
por Nivel de Estudios

	dic-18	ene-19	feb-19	mar-19	abr-19	may-19	jun-19	jul-19	ago-19	sep-19	oct-19	nov-19	dic-19
Ambos sexos													
Estudios primarios incompletos	118	130	118	120	122	117	107	97	98	102	103	104	103
Estudios primarios completos	762	732	724	729	752	737	693	680	707	676	702	709	722
Prog. for. inserc. laboral no precisan tit. académica 1ºet. sec(+300h)	0	0	0	1	0	0	0	1	1	1	1	1	2
1ª et. ed.secundaria sin tit. grad. escolar o equivalente	93	100	90	88	83	80	76	78	81	80	88	82	90
1ª et. ed.secundaria con título graduado escolar o equivalente	262	277	289	280	249	255	244	237	229	252	261	261	259
Prog. form. inserción laboral precisan tit. secundaria 1ºet.(+300h)	2	2	2	3	2	4	4	5	3	4	3	2	2
Enseñanzas bachillerato	151	165	156	156	150	162	151	151	147	153	157	168	161
Gº medio f.p.especifica, artes plásticas y diseño y deportivas	103	98	100	93	103	104	112	101	110	107	135	132	121
Gº medio música y danza	0	0	0	0	0	0	1	1	1	3	1	2	1
Prog. for. inserción laboral precisan tit. secundaria 2ºet.(+300h)	1	1	1	1	0	0	0	0	0	0	0	0	0
Gº superior f.p. espec. y equiv. artes plásticas, diseño y deportivas	112	115	112	104	101	101	90	97	106	96	91	95	89
Tit propios universidades y otras enseñ. precisan tit. bachiller(>2años)	0	0	0	0	0	0	0	0	0	0	0	0	0
Prog.form. inserción laboral precisan f.p. Gº superior (+300h)	0	0	0	0	0	0	0	0	0	0	0	0	0
Diplomados o equivalente	55	57	51	49	53	53	53	54	57	61	55	52	53
Licenciados o equivalente	52	52	53	54	52	49	50	55	56	52	55	53	51
Estut. oficial. especialización profesional	0	0	0	0	0	0	1	0	0	1	1	0	0
Enseñanzas post. impartidas por las Univer. u otras instituciones NNNS	0	0	0	0	0	0	0	0	0	0	0	0	0
Enseñanzas formación e inserción laboral precisan una tit. univ. NNNS	0	0	0	0	0	0	0	0	0	0	0	0	0
Doctorado universitario	1	1	1	1	1	0	0	1	1	1	1	1	1
Sin estudios	37	38	36	38	37	36	40	37	32	31	32	32	31
Sin Asignar	0	0	0	0	0	0	0	0	0	0	0	0	0
Nivel de estudios desconocido	0	0	0	0	0	0	0	0	0	0	0	0	0
Enseñanzas universitarias de Grado	16	16	20	20	26	27	25	32	31	27	24	20	25
Enseñanzas universitarias de Master	9	10	6	6	6	6	7	9	10	10	10	9	11

**Evolución desempleados
por sectores de actividad**

	dic-18	ene-19	feb-19	mar-19	abr-19	may-19	jun-19	jul-19	ago-19	sep-19	oct-19	nov-19	dic-19
Ambos sexos													
Total sectores de actividad	1.774	1.794	1.759	1.743	1.737	1.731	1.654	1.636	1.670	1.657	1.720	1.723	1.722
BUSQ. PRIMER EMPLEO	164	163	170	178	176	182	169	167	159	170	165	170	162
AGRICULTURA Y PESCA	33	30	32	31	30	19	19	20	23	21	25	22	24
INDUSTRIA	117	128	123	122	123	129	124	120	131	125	136	134	132
CONSTRUCCION	190	176	162	158	150	159	151	144	155	141	135	138	165
SERVICIOS	1270	1297	1272	1254	1258	1242	1191	1185	1202	1200	1259	1259	1239

Hombres													
Total sectores de actividad	683	691	658	642	648	655	608	618	644	628	647	641	665
BUSQ. PRIMER EMPLEO	43	40	42	46	47	49	37	43	41	47	40	43	40
AGRICULTURA Y PESCA	24	21	23	22	19	12	12	15	16	13	17	14	15
INDUSTRIA	59	66	60	53	52	57	56	59	70	63	69	68	70
CONSTRUCCION	160	146	131	129	123	129	123	118	129	113	107	107	134
SERVICIOS	397	418	402	392	407	408	380	383	388	392	414	409	406

Mujeres													
Total sectores de actividad	1.091	1.103	1.101	1.101	1.089	1.076	1.046	1.018	1.026	1.029	1.073	1.082	1.057
BUSQ. PRIMER EMPLEO	121	123	128	132	129	133	132	124	118	123	125	127	122
AGRICULTURA Y PESCA	9	9	9	9	11	7	7	5	7	8	8	8	9
INDUSTRIA	58	62	63	69	71	72	68	61	61	62	67	66	62
CONSTRUCCION	30	30	31	29	27	30	28	26	26	28	28	31	31
SERVICIOS	873	879	870	862	851	834	811	802	814	808	845	850	833

**Evolución contratos
por tramos de edad**

	dic-18	ene-19	feb-19	mar-19	abr-19	may-19	jun-19	jul-19	ago-19	sep-19	oct-19	nov-19	dic-19
Total ambos sexos													
Total	234	295	341	515	540	456	718	786	374	678	491	335	281
Menores de 20	5	9	4	45	29	12	55	72	29	33	20	19	11
20-24	23	30	29	83	61	50	104	148	73	140	75	41	25
25-29	25	34	49	77	67	43	84	95	45	84	63	37	39
30-34	29	43	37	48	50	47	80	84	40	74	48	37	28
35-39	23	36	49	62	67	69	89	74	35	73	64	39	40
25-44 / 40-44	36	35	61	65	81	72	96	107	53	89	80	40	38
45-49	39	46	50	48	74	62	87	82	36	67	55	54	46
50-54	34	35	29	37	56	43	65	67	30	48	29	37	25
55-59	13	18	23	33	36	38	32	32	23	42	32	24	22
Más de 60	7	9	10	17	19	20	26	25	10	28	25	7	7

Hombres

Total	137	182	189	286	347	294	411	480	214	390	257	194	156
Menores de 20	4	2	3	23	14	9	38	55	21	21	12	12	10
20-24	16	20	15	45	46	37	65	91	47	86	33	24	12
25-29	17	20	26	41	41	28	46	54	29	47	29	20	25
30-34	19	26	19	18	38	24	47	51	26	41	21	16	13
35-39	13	21	30	41	39	38	49	43	16	35	35	23	24
25-44 / 40-44	17	23	34	40	57	42	46	58	25	47	37	22	18
45-49	23	28	28	23	48	42	44	53	15	39	28	37	24
50-54	19	26	14	23	29	29	41	40	14	21	21	21	11
55-59	6	10	14	24	21	31	20	19	15	33	22	16	14
Más de 60	3	6	6	8	14	14	15	16	6	20	19	3	5

Mujeres

Total	97	113	152	229	193	162	307	306	160	288	234	141	125
Menores de 20	1	7	1	22	15	3	17	17	8	12	8	7	1
20-24	7	10	14	38	15	13	39	57	26	54	42	17	13
25-29	8	14	23	36	26	15	38	41	16	37	34	17	14
30-34	10	17	18	30	12	23	33	33	14	33	27	21	15
35-39	10	15	19	21	28	31	40	31	19	38	29	16	16
25-44 / 40-44	19	12	27	25	24	30	50	49	28	42	43	18	20
45-49	16	18	22	25	26	20	43	29	21	28	27	17	22
50-54	15	9	15	14	27	14	24	27	16	27	8	16	14
55-59	7	8	9	9	15	7	12	13	8	9	10	8	8
Más de 60	4	3	4	9	5	6	11	9	4	8	6	4	2

Mod. contratación

Total modalidades	234	295	341	515	540	456	718	786	374	678	491	335	281
Indefinidos	45	47	105	51	66	52	80	49	46	102	73	59	43
Temporales	189	248	236	464	474	404	638	737	328	576	418	276	238

**Evolución contratos
por sectores de actividad**

	dic-18	ene-19	feb-19	mar-19	abr-19	may-19	jun-19	jul-19	ago-19	sep-19	oct-19	nov-19	dic-19
Total													
Total sectores de actividad	234	295	341	515	540	456	718	786	374	678	491	335	281
BUSQ. PRIMER EMPLEO	0	0	0	0	0	0	0	0	0	0	0	0	0
AGRICULTURA Y PESCA	1	0	3	0	5	21	6	22	10	19	4	1	0
INDUSTRIA	14	19	26	19	43	9	22	26	13	30	30	13	14
CONSTRUCCION	14	28	30	39	38	35	31	34	15	33	44	30	19
SERVICIOS	205	248	282	457	454	391	659	704	336	596	413	291	248

Hombres

Total sectores de actividad	137	182	189	286	347	294	411	480	214	390	257	194	156
BUSQ. PRIMER EMPLEO	0	0	0	0	0	0	0	0	0	0	0	0	0
AGRICULTURA Y PESCA	1	0	3	0	5	15	3	6	4	19	4	0	0
INDUSTRIA	9	18	24	15	31	9	18	20	13	17	24	11	9
CONSTRUCCION	14	27	29	39	33	33	29	31	14	31	42	27	18
SERVICIOS	113	137	133	232	278	237	361	423	183	323	187	156	129

Mujeres

Total sectores de actividad	97	113	152	229	193	162	307	306	160	288	234	141	125
BUSQ. PRIMER EMPLEO	0	0	0	0	0	0	0	0	0	0	0	0	0
AGRICULTURA Y PESCA	0	0	0	0	0	6	3	16	6	0	0	1	0
INDUSTRIA	5	1	2	4	12	0	4	6	0	13	6	2	5
CONSTRUCCION	0	1	1	0	5	2	2	3	1	2	2	3	1
SERVICIOS	92	111	149	225	176	154	298	281	153	273	226	135	119

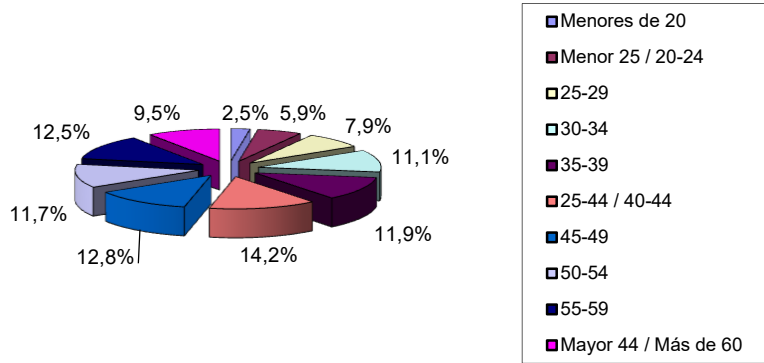
**Evolución Agencia de Colocación
(DEMANDAS)**

	dic-18	ene-19	feb-19	mar-19	abr-19	may-19	jun-19	jul-19	ago-19	sep-19	oct-19	nov-19	dic-19
Nuevas Inscripciones	29	15	8	19	31	5	17	47	38	48	93	63	24
Renovaciones	57	73	81	89	86	85	73	59	87	84	110	109	45
Personas en Alta	605	600			540	510	558	522	481	473	537	543	552
Total personas en bolsa	7049	7067			7160	7216	7230	7239	7273	7306	7375	7391	7419

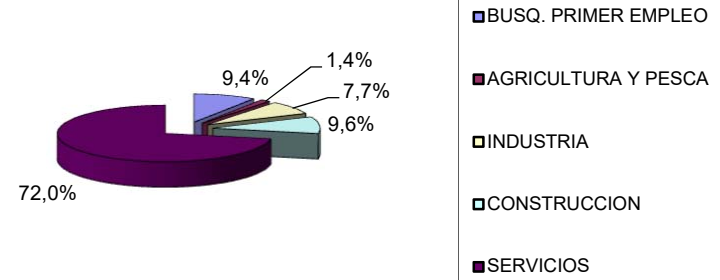
**Evolución Agencia de Colocación
(OFERTAS)**

	dic-18	ene-19	feb-19	mar-19	abr-19	may-19	jun-19	jul-19	ago-19	sep-19	oct-19	nov-19	dic-19
Ofertas	9	9	49	11	18	10	11	14	12	8	10	9	3
Personas enviadas	32	16	10	23	35	13	20	74	42	67	112	84	29
Personas contratadas	0	0	1	0	2	1	0	0	1	3	1	1	0

**Diciembre 2019
Desempleados por edad**



**Diciembre 2019
Desempleados por Sector de Actividad**



Evolución desempleo Navalcarnero

