

**Ayuntamiento  
de Navalcarnero**

**ESTADÍSTICAS DE EMPLEO DEL AYUNTAMIENTO DE NAVALCARNERO**

**CONCEJALÍA DE FORMACIÓN Y EMPLEO**

**Septiembre 2018**

## **INFORME SOBRE EL DESEMPLEO EN EL MUNICIPIO DE NAVALCARNERO**

El mes de septiembre ha seguido la senda positiva en cuanto al descenso del número de desempleados en nuestra localidad, ya que ha disminuido en 19 personas respecto al mes anterior, y casi en 152 personas durante los tres primeros trimestres de 2018.

El descenso se ha producido en el sector de la construcción y servicios, propiciados por el auge de la construcción y rehabilitación de vivienda, así como el haber podido alargar al período estival, derivado de las altas temperaturas que ha habido. El descenso ha sido principalmente en las franjas de edad, 25-49 años.

Aunque las ofertas presentadas ante nuestra Agencia de Colocación, han sido menores a los meses anteriores, hemos logrado insertar 4 personas, uno de los mejores datos del año.

Por sexos, el número de mujeres desempleadas en todos los sectores en el municipio es de 1139, el 62,45%, mientras que los hombres suman un total de 685 –el 37,55%-, manteniendo así la constante que se reproduce en todo el país de una mayor tasa de desempleo femenino, aunque con los datos positivos de disminución constante mes a mes del número de desempleadas, logrando en el periodo anual que 60 mujeres más se inserten en el mercado laboral.

El número de contratos, es el segundo mejor dato del año, muy superior a la media anual y también con respecto al mismo mes que el año anterior, formalizándose un total de 672, aunque seguimos teniendo el lastre del bajo

porcentaje de contratos indefinidos formalizados, siendo del 20% con respecto al total de firmados.

El número de personas jóvenes desempleadas, sigue siendo elevado ya que, aunque cuenten con políticas de empleo pensadas especialmente para ellos, siguen teniendo mucha dificultad a la hora de encontrar su primer empleo. Para ello es recomendable que los jóvenes que buscan activamente empleo se registren en el Sistema Nacional de Garantía Juvenil, con el fin de potenciar su inserción laboral, así como el paralelismo existente entre contratos y nivel de estudios, ya que los desempleados con estudios básicos tienen mucha más dificultad a la hora de encontrar empleo. Como en otras ocasiones, conviene recordar que la formación de los trabajadores y desempleados cada vez es más importante para la consecución de un empleo y la estabilidad y carrera profesional de aquellos que ya lo tienen.

Es necesaria la acreditación de todos los conocimientos y experiencia profesional con la que se cuente, ya que para el ejercicio de muchas profesiones se requiere la certificación de la capacitación profesional.

**Evolución desempleados  
por edad**

<b>Ambos sexos</b>	sep-17	oct-17	nov-17	dic-17	ene-18	feb-18	mar-18	abr-18	may-18	jun-18	jul-18	ago-18	sep-18
<b>Variación mensual</b>													
Total edad	#¡REF!	16	-19	7	26	-39	-29	10	-29	-44	-62	60	-19
Menores de 20	<b>1946</b>	<b>1962</b>	<b>1943</b>	<b>1950</b>	<b>1976</b>	<b>1937</b>	<b>1908</b>	<b>1918</b>	<b>1889</b>	<b>1845</b>	<b>1783</b>	<b>1843</b>	<b>1824</b>
Menor 25 / 20-24	49	53	48	47	43	44	42	45	48	45	56	58	60
25-29	111	128	129	126	138	126	129	120	120	110	109	122	129
30-34	180	172	167	165	176	161	163	167	159	155	145	161	157
35-39	207	198	204	210	201	207	194	197	188	186	179	213	207
25-44 / 40-44	317	313	301	308	310	309	306	295	294	273	268	271	261
45-49	268	271	270	270	264	269	262	265	258	273	281	271	265
50-54	258	262	265	262	268	253	248	243	250	247	228	218	215
55-59	201	207	202	208	201	200	203	212	196	191	175	179	183
Mayor 44 / Más de 60	205	207	202	200	212	207	208	210	211	210	192	198	194
	150	151	155	154	163	161	153	164	165	155	150	152	153

**Hombres**  
**Variación mensual**

Total edad	#¡REF!	31	-18	19	14	-17	-7	-1	-18	-29	-62	39	-12
Menores de 20	<b>746</b>	<b>777</b>	<b>759</b>	<b>778</b>	<b>792</b>	<b>775</b>	<b>768</b>	<b>767</b>	<b>749</b>	<b>720</b>	<b>658</b>	<b>697</b>	<b>685</b>
Menor 25 / 20-24	25	28	25	26	28	28	27	27	28	27	37	36	42
25-29	52	57	52	55	63	53	57	53	51	44	48	64	60
30-34	69	84	78	78	81	83	78	75	68	66	56	64	69
35-39	65	63	63	68	66	67	65	67	59	57	55	69	67
25-44 / 40-44	106	104	99	103	108	109	106	91	94	86	81	86	80
45-49	97	93	99	106	96	97	95	96	96	106	98	91	85
50-54	100	102	115	111	111	106	105	99	105	97	82	77	79
55-59	68	77	70	71	66	65	69	80	73	68	56	59	56
Mayor 44 / Más de 60	88	92	84	88	96	94	96	102	101	97	85	91	87
	76	77	74	72	77	73	70	77	74	72	60	60	60

**Mujeres****Variación mensual**

#iREF!	-15	-1	-12	12	-22	-22	11	-11	-15	0	21	-7	
Total edad	<b>1200</b>	<b>1185</b>	<b>1184</b>	<b>1172</b>	<b>1184</b>	<b>1162</b>	<b>1140</b>	<b>1151</b>	<b>1140</b>	<b>1125</b>	<b>1125</b>	<b>1146</b>	<b>1139</b>
Menores de 20	24	25	23	21	15	16	15	18	20	18	19	22	18
Menor 25 / 20-24	59	71	77	71	75	73	72	67	69	66	61	58	69
25-29	111	88	89	87	95	78	85	92	91	89	89	97	88
30-34	142	135	141	142	135	140	129	130	129	129	124	144	140
35-39	211	209	202	205	202	200	200	204	200	187	187	185	181
25-44 / 40-44	171	178	171	164	168	172	167	169	162	167	183	180	180
45-49	158	160	150	151	157	147	143	144	145	150	146	141	136
50-54	133	130	132	137	135	135	134	132	123	123	119	120	127
55-59	117	115	118	112	116	113	112	108	110	113	107	107	107
Mayor 44 / Más de 60	74	74	81	82	86	88	83	87	91	83	90	92	93

**Tasa de Paro**

Paro registrado / Población activa	<b>16,27%</b>	<b>16,08%</b>	<b>15,66%</b>	<b>15,12%</b>
Paro registrado / Población en edad de trabajar	<b>10,23%</b>	<b>10,18%</b>	<b>9,91%</b>	<b>9,50%</b>
EPA Estado	<b>16,38%</b>	<b>16,55%</b>	<b>16,74%</b>	<b>15,28%</b>
EPA Cdad. Madrid	<b>12,35%</b>	<b>13,75%</b>	<b>13,40%</b>	<b>12,08%</b>
EPA Navalcarnero	<b>13,83</b>	<b>13,71</b>	<b>13,37</b>	<b>12,97</b>

**Evolución desempleados  
por Nivel de Estudios**

	sep-17	oct-17	nov-17	dic-17	ene-18	feb-18	mar-18	abr-18	may-18	jun-18	jul-18	ago-18	sep-18
<b>Ambos sexos</b>													
Estudios primarios incompletos	115	116	121	128	129	125	126	123	119	114	110	110	112
Estudios primarios completos	796	805	816	809	819	811	801	830	824	828	769	772	778
Prog. for. inserc. laboral no precisan tit. académica 1ªet. sec(+300h)	2	2	0	0	0	0	0	0	0	0	0	0	0
1ª et. ed.secundaria sin tit. grad. escolar o equivalente	132	140	134	135	135	129	131	135	128	112	107	112	101
1ª et. ed.secundaria con título graduado escolar o equivalente	306	305	296	289	295	293	289	288	278	269	254	270	261
Prog. form. insercción laboral precisan tit. secundaria 1ªet.(+300h)	1	1	1	1	1	1	1	1	1	1	2	2	2
Enseñanzas bachillerato	148	155	158	163	162	168	164	155	153	147	154	160	164
Gº medio f.p.específica, artes plásticas y diseño y deportivas	126	129	122	123	132	115	116	116	125	114	109	104	111
Gº medio música y danza	0	0	0	0	0	0	0	0	0	0	1	1	0
Prog. for. inserción laboral precisan tit. secundaria 2ªet.(+300h)	0	0	0	0	0	0	1	1	1	2	0	0	0
Gº superior f.p. espec. y equiv. artes plásticas, diseño y deportivas	119	115	115	120	116	115	104	102	101	95	100	120	115
Tit propios universidades y otras enseñ. precisan tit. bachiller(>2años)	0	0	0	0	0	0	0	0	0	0	0	0	0
Prog.form. inserción laboral precisan f.p. Gº superior (+300h)	0	0	0	0	0	0	0	0	0	0	0	0	0
Diplomados o equivalente	60	56	52	54	53	53	56	53	46	51	55	62	57
Licenciados o equivalente	66	65	58	56	56	53	48	49	47	45	50	55	50
Estut. oficial. especialización profesional	0	0	0	0	0	0	0	0	0	0	0	0	0
Enseñanzas post. impartidas por las Univer. u otras instituciones NNNS	0	0	0	0	0	0	0	0	0	0	0	0	0
Enseñanzas formación e inserción laboral precisan una tit. univ. NNNS	0	0	0	0	0	0	0	0	0	0	0	0	0
Doctorado universitario	1	0	0	0	0	1	1	1	1	1	1	1	1
Sin estudios	43	45	45	46	44	43	42	41	42	38	40	38	39
Sin Asignar	0	0	0	0	0	0	0	0	0	0	0	0	0
Nivel de estudios desconocido	0	0	0	0	0	0	0	0	0	0	0	0	0
Enseñanzas universitarias de Grado	17	14	12	12	23	20	19	15	15	17	18	24	23
Enseñanzas universitarias de Master	14	14	13	14	11	10	9	8	8	11	13	12	10

**Evolución desempleados  
por sectores de actividad**

	ago-17	sep-17	oct-17	nov-17	dic-17	ene-18	feb-18	mar-18	abr-18	may-18	jun-18	jul-18	ago-18	sep-18
<b>Ambos sexos</b>														
Total sectores de actividad	<b>1.933</b>	<b>1.946</b>	<b>1.962</b>	<b>1.943</b>	<b>1.950</b>	<b>1.976</b>	<b>1.937</b>	<b>1.908</b>	<b>1.918</b>	<b>1.889</b>	<b>1.845</b>	<b>1.783</b>	<b>1.843</b>	<b>1.824</b>
BUSQ. PRIMER EMPLEO	185	186	197	204	202	205	199	203	208	213	211	212	203	201
AGRICULTURA Y PESCA	31	31	38	40	35	37	33	34	34	28	29	25	23	20
INDUSTRIA	145	144	162	162	164	159	151	139	129	121	124	121	118	118
CONSTRUCCION	181	181	180	184	189	188	189	189	177	179	173	155	163	159
SERVICIOS	1391	1404	1385	1353	1360	1387	1365	1343	1370	1348	1308	1270	1336	1326

<b>Hombres</b>														
Total sectores de actividad	<b>722</b>	<b>746</b>	<b>777</b>	<b>759</b>	<b>778</b>	<b>792</b>	<b>775</b>	<b>768</b>	<b>767</b>	<b>749</b>	<b>720</b>	<b>658</b>	<b>697</b>	<b>685</b>
BUSQ. PRIMER EMPLEO	42	50	49	53	54	59	54	58	63	56	56	64	62	62
AGRICULTURA Y PESCA	27	24	31	31	27	28	25	26	26	21	24	18	16	13
INDUSTRIA	71	72	89	88	88	85	82	73	63	57	65	62	64	62
CONSTRUCCION	154	156	154	156	161	161	164	164	150	151	146	128	138	133
SERVICIOS	428	444	454	431	448	459	450	447	465	464	429	386	417	415

<b>Mujeres</b>														
Total sectores de actividad	<b>1.211</b>	<b>1.200</b>	<b>1.185</b>	<b>1.184</b>	<b>1.172</b>	<b>1.184</b>	<b>1.162</b>	<b>1.140</b>	<b>1.151</b>	<b>1.140</b>	<b>1.125</b>	<b>1.125</b>	<b>1.146</b>	<b>1.139</b>
BUSQ. PRIMER EMPLEO	143	136	148	151	148	146	145	145	145	157	155	148	141	139
AGRICULTURA Y PESCA	4	7	7	9	8	9	8	8	8	7	5	7	7	7
INDUSTRIA	74	72	73	74	76	74	69	66	66	64	59	59	54	56
CONSTRUCCION	27	25	26	28	28	27	25	25	27	28	27	27	25	26
SERVICIOS	963	960	931	922	912	928	915	896	905	884	879	884	919	911

**Evolución contratos  
por tramos de edad**

	sep-17	oct-17	nov-17	dic-17	ene-18	feb-18	mar-18	abr-18	may-18	jun-18	jul-18	ago-18	sep-18
<b>Total ambos sexos</b>													
Total	<b>456</b>	<b>406</b>	<b>350</b>	<b>357</b>	<b>444</b>	<b>294</b>	<b>306</b>	<b>370</b>	<b>378</b>	<b>450</b>	<b>815</b>	<b>475</b>	<b>672</b>
Menores de 20	7	11	6	3	3	10	9	10	14	45	81	46	29
Menor 25 / 20-24	49	56	36	32	41	34	39	40	37	74	151	58	71
25-29	66	80	53	52	53	53	52	47	42	61	92	66	87
30-34	67	55	31	43	46	36	43	45	52	37	58	50	93
35-39	67	52	43	55	59	41	49	69	55	56	87	61	80
25-44 / 40-44	64	52	60	44	58	51	42	54	75	65	66	63	87
45-49	49	39	42	51	76	28	26	37	37	53	90	56	80
50-54	41	31	42	42	56	23	24	38	39	37	98	45	72
55-59	27	23	27	24	29	10	13	19	22	13	53	17	34
Mayor 44 / Más de 60	19	7	10	11	23	8	9	11	5	9	39	13	39

<b>Hombres</b>													
Total	<b>245</b>	<b>219</b>	<b>189</b>	<b>182</b>	<b>226</b>	<b>157</b>	<b>172</b>	<b>217</b>	<b>254</b>	<b>273</b>	<b>483</b>	<b>281</b>	<b>349</b>
Menores de 20	5	5	3	1	2	6	4	4	13	38	49	29	14
Menor 25 / 20-24	21	31	19	15	16	21	14	16	22	47	90	33	35
25-29	29	41	24	27	26	26	25	26	26	32	53	38	42
30-34	29	29	20	25	29	18	27	29	32	25	33	39	47
35-39	42	32	25	26	29	24	31	39	40	31	52	32	42
25-44 / 40-44	43	26	28	29	32	24	24	34	48	38	43	36	45
45-49	23	22	21	26	39	11	15	26	23	28	53	30	36
50-54	26	17	27	17	32	14	18	25	30	18	59	22	47
55-59	15	13	19	13	9	8	8	13	17	11	30	13	20
Mayor 44 / Más de 60	12	3	3	3	12	5	6	5	3	5	21	9	21

<b>Mujeres</b>													
Total	<b>211</b>	<b>187</b>	<b>161</b>	<b>175</b>	<b>218</b>	<b>137</b>	<b>134</b>	<b>153</b>	<b>124</b>	<b>177</b>	<b>332</b>	<b>194</b>	<b>323</b>
Menores de 20	2	6	3	2	1	4	5	6	1	7	32	17	15
Menor 25 / 20-24	28	25	17	17	25	13	25	24	15	27	61	25	36
25-29	37	39	29	25	27	27	27	21	16	29	39	28	45
30-34	38	26	11	18	17	18	16	16	20	12	25	11	46
35-39	25	20	18	29	30	17	18	30	15	25	35	29	38
25-44 / 40-44	21	26	32	15	26	27	18	20	27	27	23	27	42
45-49	26	17	21	25	37	17	11	11	14	25	37	26	44
50-54	15	14	15	25	24	9	6	13	9	19	39	23	25
55-59	12	10	8	11	20	2	5	6	5	2	23	4	14
Mayor 44 / Más de 60	7	4	7	8	11	3	3	6	2	4	18	4	18

<b>Mod. contratación</b>													
Total modalidades	<b>456</b>	<b>406</b>	<b>350</b>	<b>357</b>	<b>444</b>	<b>294</b>	<b>306</b>	<b>370</b>	<b>378</b>	<b>450</b>	<b>815</b>	<b>475</b>	<b>672</b>
Indefinidos	104	91	61	49	68	66	64	76	60	59	75	68	138
Temporales	352	315	289	308	376	228	242	294	318	391	740	407	534



<b>Evolución contratos por sectores de actividad</b>													
	sep-17	oct-17	nov-17	dic-17	ene-18	feb-18	mar-18	abr-18	may-18	jun-18	jul-18	ago-18	sep-18
<b>Total</b>													
Total sectores de actividad	<b>456</b>	<b>406</b>	<b>350</b>	<b>357</b>	<b>444</b>	<b>294</b>	<b>306</b>	<b>370</b>	<b>378</b>	<b>450</b>	<b>815</b>	<b>475</b>	<b>672</b>
BUSQ. PRIMER EMPLEO	0	0	0	0	0	0	0	0	0	0	0	0	0
AGRICULTURA Y PESCA	19	3	2	2	1	2	2	6	22	0	12	15	18
INDUSTRIA	28	16	17	14	26	13	16	48	16	17	30	28	22
CONSTRUCCION	34	33	25	30	21	30	33	45	46	38	48	36	43
SERVICIOS	375	354	306	311	396	249	255	271	294	395	725	396	589

<b>Hombres</b>													
Total sectores de actividad	<b>245</b>	<b>219</b>	<b>189</b>	<b>182</b>	<b>226</b>	<b>157</b>	<b>172</b>	<b>217</b>	<b>254</b>	<b>273</b>	<b>483</b>	<b>281</b>	<b>349</b>
BUSQ. PRIMER EMPLEO	0	0	0	0	0	0	0	0	0	0	0	0	0
AGRICULTURA Y PESCA	17	1	2	2	1	2	2	6	15	0	7	9	15
INDUSTRIA	22	12	16	12	21	8	14	35	15	13	20	24	17
CONSTRUCCION	32	33	25	28	21	27	32	42	44	37	47	36	42
SERVICIOS	174	173	146	140	183	120	124	134	180	223	409	212	275

<b>Mujeres</b>													
Total sectores de actividad	<b>211</b>	<b>187</b>	<b>161</b>	<b>175</b>	<b>218</b>	<b>137</b>	<b>134</b>	<b>153</b>	<b>124</b>	<b>177</b>	<b>332</b>	<b>194</b>	<b>323</b>
BUSQ. PRIMER EMPLEO	0	0	0	0	0	0	0	0	0	0	0	0	0
AGRICULTURA Y PESCA	2	2	0	0	0	0	0	0	7	0	5	6	3
INDUSTRIA	6	4	1	2	5	5	2	13	1	4	10	4	5
CONSTRUCCION	2	0	0	2	0	3	1	3	2	1	1	0	1
SERVICIOS	201	181	160	171	213	129	131	137	114	172	316	184	314

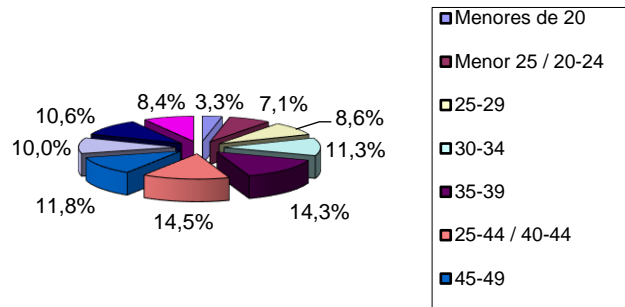
**Evolución Agencia de Colocación  
(DEMANDAS)**

	sep-17	oct-17	nov-17	dic-17	ene-18	feb-18	mar-18	abr-18	may-18	jun-18	jul-18	ago-18	sep-18
<b>Nuevas Inscripciones</b>	109	12	47	48	25	30	19	49	39	20	38	36	37
<b>Renovaciones</b>	4	100	105	26	100	96	91	113	81	68	71	63	136
<b>Personas en Alta</b>	552	572	567	572	626	665	690	557	581	639	655	686	836
<b>Total personas en bolsa</b>	6503	6528	6566	6587	6633	6680	6742	6759	6783	6836	6859	6891	6976

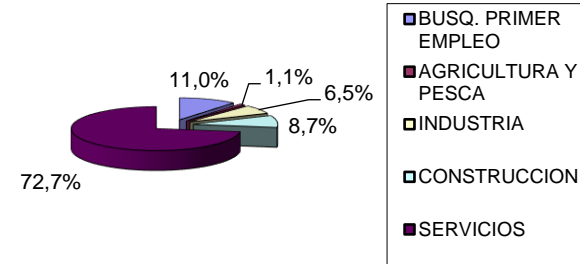
**Evolución Agencia de Colocación  
(OFERTAS)**

	sep-17	oct-17	nov-17	dic-17	ene-18	feb-18	mar-18	abr-18	may-18	jun-18	jul-18	ago-18	sep-18
<b>Ofertas</b>	3	8	7	7	7	14	8	20	14	16	19	14	10
<b>Personas enviadas</b>	5	18	55	35	32	35	25	67	47	29	47	41	45
<b>Personas contratadas</b>	1	1	5	2	4	3	1	4	10	1	2	4	4

**Septiembre 2018  
Desempleados por edad**



**Septiembre 2018  
Desempleados por Sector de Actividad**



**Evolución desempleo Navalcarnero**

